

SY



POSTER
HEROES
4

ST

TOWARDS
SYSTEMIC
FOOD

FO



EM

SOCIAL
COMMUNICATION
CONTEST

OD

→08 NOVEMBRE2013
16 FEBBRAIO 2014←

POSTERHEROES.ORG

IC



B



TOWARDS SYSTEMIC FOOD

POSTER
HEROES
.ORG

→ BRIEF

L'alimentazione è la fonte di vita del pianeta necessaria per uno sviluppo sostenibile basato sulla salute della natura e di conseguenza su quella di tutti gli esseri viventi.

Il tema del diritto ad una alimentazione sana, sicura e sufficiente per tutto il pianeta è al centro della questione sociale odierna.

Il cibo è strettamente legato all'ambiente, alla natura, al territorio e alle specie che in esso vivono, in quanto la qualità e la genuinità del cibo vanno di pari passo con la tradizione delle attività di coltivazione e di allevamento delle comunità locali: per tale ragione un corretto comportamento nei confronti del nostro territorio corrisponde al rispetto di noi stessi e della nostra salute in termini alimentari.

→ FOOD SYSTEM

Oggi, in molti casi, è difficile garantire una sicurezza alimentare, intesa come qualità e sostenibilità della produzione e della vendita del cibo.

Altrettanto difficile è trovare il giusto equilibrio tra allevamento e agricoltura nel rispetto delle risorse naturali.

**OCCORRE PROMUOVERE
IL CAMBIAMENTO DEL
COMPORTEMENTO
ATTRAVERSO L'EDUCAZIONE
ALIMENTARE E LE CAMPAGNE
D'INFORMAZIONE. VI È
UN URGENTE BISOGNO DI
RINNOVARE IL SISTEMA
ALIMENTARE PER GARANTIRE
UNA MIGLIORE NUTRIZIONE.**

Il nuovo *food system* verso cui dobbiamo tendere è un sistema in cui il cibo diventa una materia rinnovabile ovvero dove passa da un utilizzo ad un altro senza generare scarti, mantenendo uno stretto legame con le persone, il territorio e il sistema a cui appartiene.

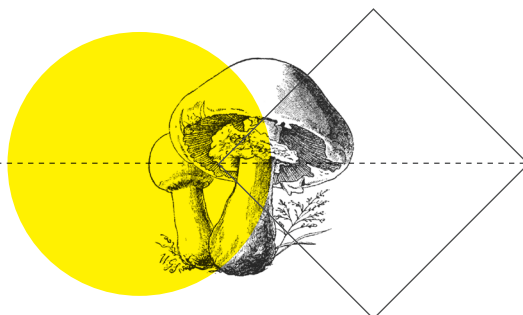
L'edizione corrente di Posterheroes si caratterizza come primo capitolo di *towards systemic food*, un progetto biennale che intende affrontare il tema dell'alimentazione, indagandone le implicazioni sociali, ambientali ed economiche. Si affronterà l'alimentazione come elemento culturale, specchio delle tradizioni di una società e del suo mutamento.

R

E

I

F





→ POSTERHEROES 4: CIBO E CULTURA

Lo sviluppo economico e i cambiamenti degli stili di vita verso società sedentarie e urbanizzate, hanno portato ad un radicale mutamento nelle abitudini alimentari delle comunità industrializzate. Questo fenomeno, che prende il nome di *nutrition transition* (Popkin BM. "Nutritional Patterns and Transitions." Population and Development - 1993), insieme alla perdita delle tradizioni culinarie e la richiesta di prodotti sempre disponibili a basso prezzo, ha portato ad una massificazione del cibo e alla perdita del concetto di qualità alimentare. Le conseguenze di questo cambiamento sono molte e contrastanti: ci troviamo quindi a dover affrontare, su un fronte, la problematica del sovrappeso e dell'obesità, sull'altro le dilaganti realtà di malnutrizione e denutrizione.

**È NECESSARIO, OGGI,
RINNOVARE IL SISTEMA IN
CUI IL CIBO È COINVOLTO
PARTENDO DALLE NOSTRE
SCELTE.**

Le campagne di informazione e l'educazione alimentare promuovono, tra i consumatori, il cambiamento verso uno sviluppo sostenibile, in quanto, ognuno di noi è direttamente coinvolto e influenza il sistema di produzione alimentare. È necessario, oggi, rinnovare il sistema in cui il cibo è coinvolto partendo dalle nostre scelte.

→ SOTTOTEMI

La sfida della biodiversità

La massimizzazione delle produzioni agricole e la richiesta di prodotti sempre disponibili, porta alla diffusione di colture non autoctone, trattate chimicamente o geneticamente modificate. Come rivendicare l'importanza della stagionalità e delle colture locali?

Obesità e denutrizione

Il mutamento negli stili di vita e alimentazione causa un duplice e contrastante effetto: i problemi di sovrappeso e obesità nei Paesi industrializzati, il fenomeno della denutrizione nei Paesi in via di sviluppo. Come promuovere scelte quotidiane orientate ad un maggiore equilibrio alimentare globale?

Emigrazione ed immigrazione

I forti fenomeni di emigrazione e immigrazione stanno dando vita a società sempre più multi-culturali, in cui tradizioni e stili di vita si incontrano e, a volte, si scontrano. Il valore culturale del cibo può diventare un mezzo di integrazione sociale? Come scoprire e riscoprire il suo carattere di identità culturale?

Sistemi territoriali interconnessi

Il valore materiale e immateriale del cibo non è qualcosa che può essere difeso o rivendicato dall'alto, ma deve essere percepito e promosso dalle persone nel proprio territorio d'appartenenza. Il cibo è una risorsa locale e preziosa, che dà vita a molteplici sistemi, in cui tutti gli elementi connessi ad esso debbono essere valorizzati. Come far comprendere queste relazioni virtuose e complesse? Come mettere a sistema attori, alimenti e territori?



B



→ POSTERHEROES È UN CONCORSO INTERNAZIONALE DI COMUNICAZIONE E GRAFICA SOCIALE ORGANIZZATO DA PLUG - ASSOCIAZIONE CULTURALE SENZA FINI DI LUCRO.

A

→ REQUISITI

Non esistono limiti di età, nazionalità o professione, il concorso è aperto a tutti, fatta eccezione per gli organizzatori di Posterheroes, gli associati a Plug, la giuria e i loro familiari.

D

→ MODALITÀ DI PARTECIPAZIONE

Al concorso Posterheroes è possibile partecipare singolarmente o in gruppo (in tal caso verrà richiesto un referente) inviando fino ad un massimo di due (2) elaborati. L'invio degli elaborati a Posterheroes potrà avvenire solo attraverso la procedura di upload come indicato sul sito www.posterheroes.org. Ciascun candidato, all'atto dell'invio, dovrà specificare attraverso la compilazione del form elettronico:

- nome e cognome del candidato (referente in caso di partecipazione in gruppo)
- nazionalità del candidato
- indirizzo di posta elettronica
- titolo dell'opera
- descrizione non superiore alle cinquecento (500) battute in lingua inglese
- categoria di appartenenza dell'opera tra le quattro previste nel brief (A_biodiversità, B_obesità e denutrizione, C_Emigrazione e immigrazione, D_sistemi territoriali); nel caso in cui l'elaborato tratti più di una tematica dovrà essere specificata quella più pertinente.

La mancata compilazione di uno o più campi sopra indicati invaliderà la partecipazione al concorso. Gli elaborati non dovranno presentare nessun simbolo o firma che possa ricondurre all'autore dell'opera.

N

O





→ CARATTERISTICHE TECNICHE

I file dovranno rispettare (pena l'esclusione dal concorso) le seguenti caratteristiche:

- dimensione 50 X 70 cm a 150 dpi (2953 X 4134 pixel)
- max 5 MB
- impaginazione verticale
- formato jpg o pdf.

→ LINGUE AMMESSE

Le sole lingue ammesse in fase di compilazione del form elettronico sono l'italiano e l'inglese. Qualora all'interno dell'elaborato grafico fossero presenti componenti testuali, queste dovranno essere necessariamente in lingua inglese e italiana.

→ GIURIA

La giuria è composta da esperti internazionali di grafica e comunicazione. Plug si riserva di comunicare sul suo sito eventuali cambiamenti in merito.

→ CRITERI DI VALUTAZIONE

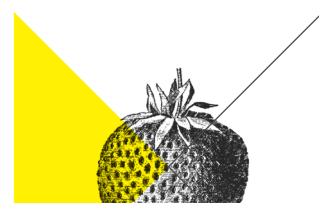
Per ogni categoria in concorso, la giuria individuerà le migliori 10 proposte per un massimo di 40 poster totali. I criteri di valutazione sulla base dei quali i giurati effettueranno la selezione saranno: l'originalità della proposta, la qualità della realizzazione in relazione all'efficacia della comunicazione del messaggio e gli aspetti emozionali che il manifesto riuscirà ad esprimere. Il nome del file verrà automaticamente rinominato al fine di garantire l'anonimato dell'opera in sede di valutazione da parte dei giurati.

→ MODERATORE INDIPENDENTE

Plug, in quanto organizzatore del concorso, sarà responsabile di moderare in modo indipendente i lavori della giuria. Si propone come garante nel gestire le operazioni di invio degli elaborati secondo le modalità descritte nel presente bando.

→ SCADENZE

La consegna degli elaborati da inviare tramite il sito potrà essere effettuata a partire dal 08 novembre 2013 (23:59 GMT +1) e terminerà alla mezzanotte (23:59 GMT +1) del 16 febbraio 2014. I poster ricevuti al di fuori della scadenza prevista non verranno presi in considerazione per le finalità del concorso.





→ PREMI

Posterheroes non assegna premi.

I migliori elaborati selezionati dalla giuria, saranno pubblicati nel catalogo dell'iniziativa e diventeranno parte delle mostre e dei futuri eventi che Posterheroes/Plug organizzerà a concorso concluso.

I poster selezionati saranno resi noti sul sito www.posterheroes.org entro e non oltre il 30 marzo 2014.

→ PRIVACY

Ogni partecipante o gruppo autorizza l'associazione culturale Plug al trattamento dei dati personali ai sensi del D. Lgs. 196/2003 (Codice in materia di protezione dei dati personali – Diritto Italiano), per tutti gli adempimenti all'organizzazione e allo svolgimento di Posterheroes nonché per gli eventi che Posterheroes/Plug organizzerà a concorso concluso. Per ogni controversia relativa al concorso sarà applicabile la legge italiana. Con l'atto dell'invio dell'elaborato il partecipante accetta esplicitamente e inappellabilmente che il Foro competente sarà quello di Torino.

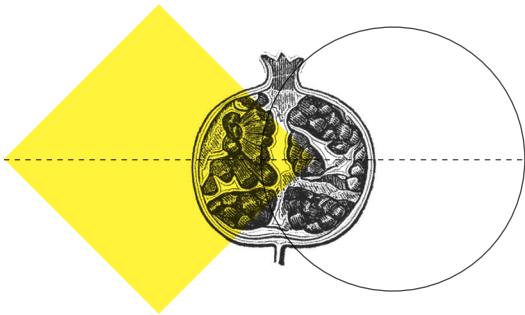
→ DIRITTI D'AUTORE

Le opere dovranno essere originali e non precedentemente pubblicate, pena l'esclusione dal concorso. Esse possono essere candidate solo da parte del loro autore, il quale inviando un'opera dichiara e garantisce, di possederne tutti i diritti, che l'opera non leda alcun diritto di terzi e non violi nessuna legge vigente. Dichiaro inoltre di essere titolare di ogni diritto morale e patrimoniale d'autore. In ogni caso l'autore manleva l'associazione culturale Plug da tutte le responsabilità, costi e oneri di qualsivoglia natura che dovessero essere sostenute a causa del contenuto dell'opera. I partecipanti concedono a Posterheroes/Plug una licenza irrevocabile, perpetua, non esclusiva, trasferibile, senza royalty, licenza mondiale di usare e esporre pubblicamente le loro opere citando gli autori. Ogni altro uso delle opere verrà concordato con gli autori.

→ ACCETTAZIONE

La partecipazione al concorso implica la totale accettazione del presente bando e nello specifico dei seguenti punti: requisiti, modalità, caratteristiche tecniche, lingue ammesse, giuria, criteri di valutazione, moderatore indipendente, scadenze, premi, privacy, diritti d'autore.





→ CON IL PATROCINIO DI



Commissione Nazionale
Italiana per l'UNESCO

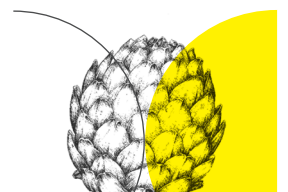


→ SPONSOR

FAVINI



→ IN COLLABORAZIONE CON





→ UN'INIZIATIVA DI

PLUG:
CREATIVITY

→ INFO

WWW.PLUGCREATIVITY.ORG

INFO@PLUGCREATIVITY.ORG

